



KTR-Group

Formularz doboru
Sprzęgło do serwonapędów
„Ogólnie“

KTR-N 20000 PL
strona: 1 z 2
wydanie: 1

Firma:

Company:

Adres:

Address:

Telefon:

Phone:

Fax:

Fax:

Nazwisko i Imię:

Name:

Dział:

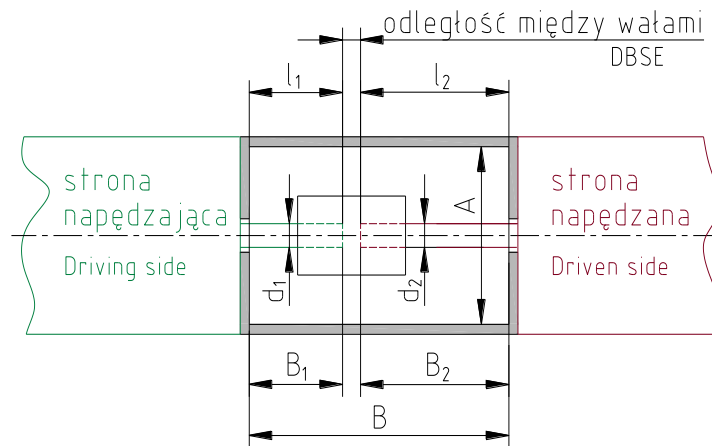
Department:

Email:

E-mail:

Data:

Date:



udary:

Shocks:

lekkie udary
Light shocks

średnie udary
Average shocks

silne udary
Heavy shocks

temperatura otoczenia:

Ambient temperature:

_____ °C

rodzaj strony napędzanej:

Kind of driven side:

przekładnia ¹⁾
Gearbox

enkoder z wałem
Shaft encoder

napęd pasowy
Belt drive

inne:
Other:

1) Proszę podać
przełożenie.

Please advise the transmission ratio.

Chronione zgodnie z
ISO 16016.

podpisano: 01.07.15 Pz

sprawdzono: 07.07.15 Pz

zastępuje: ---

zastąpione:

**KTR-Group****Formularz doboru
Sprzęgło do serwonapędów
„Ogólnie“**KTR-N 20000 PL
strona: 2 z 2
wydanie: 1**strona napędzająca**

Driving side

nominalny moment obr. na sprzęgle Rated torque on the coupling [Nm]	maksymalny moment obr. na sprzęgle Max. torque on the coupling [Nm]	maks. prędkość Max. speed [1/min]	d_1 (podać tolerancję) d_1 (Specify tolerance) [mm]	l_1 l_1 [mm]	moment bezwładności J_A Mass moment of inertia J_A [kgm ²]	odległość między wałami DBSE [mm]

strona napędzana

Driven side

d_2 (podać tolerancję) d_2 (Specify tolerance) [mm]	l_2 l_2 [mm]	maks. AxB Max. AxB [mm]	moment bezwładności J_L Mass moment of inertia J_L [kgm ²]

Uwagi:

Remark:

Chronione zgodnie z
ISO 16016.podpisano: 01.07.15 Pz
sprawdzono: 07.07.15 Pzzastępuje: ---
zastąpione: