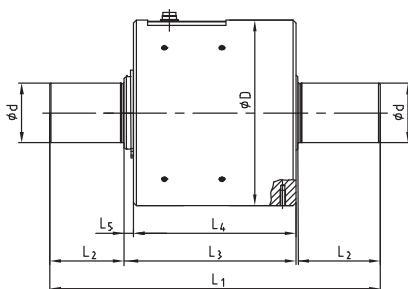


Typ 140/20000, 140/50000



- DATAFLEX® 140 dla dużych momentów obrotowych
- Bezobsługowy
- Wyprowadzony sygnał pomiaru prędkości obrotowej
- Bardzo wysoka częstotliwość pomiarów
- Niezawodny pomiar m.in. w układach sterowania obróbką, procesami i stanowiskach badawczych
- Sprzęgła dostępne na zamówienie



DATAFLEX® 140

cechy ogólne										
DATAFLEX® typ	moment znamionowy T_{KN} [Nm]		napięcie zasilania [V]		maksymalny pobór prądu [mA]		zakres temperatur pracy [°C]			
140/20000	-20000 ... +20000		24 ±4		<100		0 ... 55			
140/50000	-50000 ... +50000									
dane techniczne sygnału momentu obr.						dane techniczne sygnału prędkości obr.				
DATAFLEX® typ	błąd pomiaru ¹⁾ [%]	napięcie wyj. [V]	natężenie prądu wyj. [mA]	częst. pomiarów [kHz]	wpływ temperatury ¹⁾ [%/10 °C]	rozdzielczość (imp./obr.)	liczba kanałów	sygnał prostokąt. ²⁾ [Vss]	sygnał napięciowy ²⁾ [V]	sygnał kierunku ²⁾ [V]
140/20000	<±0,5	0 ... 10	4 ... 20	16	0,5	60	1	5/24	0 ... 10, do wyskalowania	-
140/50000										
mechaniczne dane momentomierza										
DATAFLEX® typ	maksymalne obciążenie statyczne T_{Kmax} [%] ¹⁾	moment niszczący $T_{Kniszcz.}$ [%] ¹⁾	maksymalny moment zginający [Nm]	maksymalna siła promieniowa [N]	maksymalna siła osiowa [kN]	masa [kg]	sztywność skrętna C_T [Nm/rad]	kąt skręcenia dla T_{KN} [°]	moment bezwładności [kgm ²]	maksymalna prędkość obr. [1/min]
140/20000	150	300	2750	8000	100	73,9	3935000	0,30	0,17	2000
140/50000			5500	16000	160	76,5	6750000	0,42	0,175	
wymiary (mm) momentomierza										
DATAFLEX® typ	d	D	L ₁	L ₂	L ₃	L ₄	L ₅			
140/20000	140	280	486	140	206	191	13			
140/50000										

¹⁾ podczas pracy z momentem obrotowym T_{KN}

²⁾ patrz strona 314: terminal przyłączeniowy DF2

Sposób zamawiania:	DATAFLEX® 140/50000	DF2	2 m
	rozmiar momentomierza oraz zakres pomiarowy	terminal przyłączeniowy	długość przewodu przyłączeniowego

Terminal przyłączeniowy DF2 oraz przewód przyłączeniowy



- Uniwersalne rozwiązanie do wszystkich momentomierzy DATAFLEX®
- Dogodna postać wyjściowego sygnału prędkości:
 - sygnał impulsowy z możliwością wyboru poziomu (5V/24V)
 - bezpośrednie napięcie wyjściowe skalowane poprzez zintegrowany konwerter F/U (0 – 10V)
 - sygnał kierunku (DATAFLEX® 16)
- Wbudowany filtr dolnoprzepustowy z regulacją
- Montaż na szynie DIN typ O
- Wbudowana funkcja szybkiej kalibracji zera
- Dostępne przewody o długości 2m, 5m, 10m